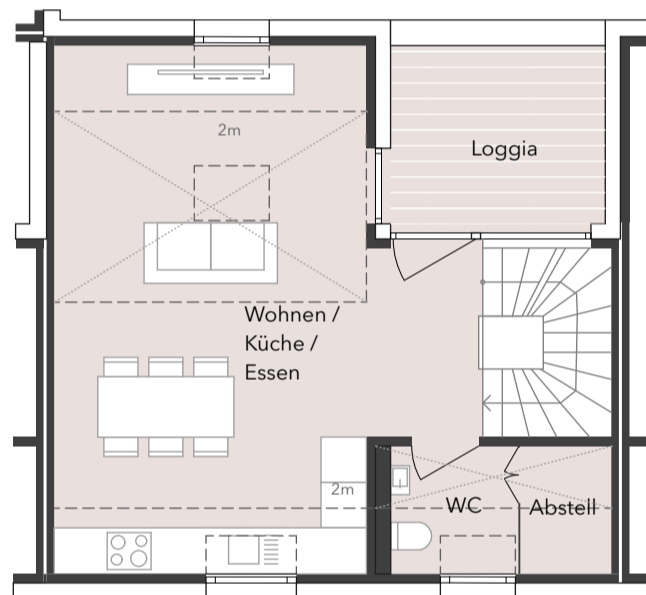


Drei Giebel
Kirchheim



Wohnung 4

Zimmer	9,81 m ²
Zimmer	12,94 m ²
Diele	5,18 m ²
HWR	1,93 m ²
Abstell / Gard.	4,03 m ²
Bad	4,68 m ²
Treppe 1.OG	4,26 m ²
Wohnen/Küche/Essen	33,20 m ²
WC/Abstell	4,94 m ²
Treppe DG	3,78 m ²
Galerie	15,83 m ²
	100,58 m ² *

≈ 101 m²

* davon sind ≈ 15 m² unter 1,5m lichte Raumhöhe

Innenhofanteil	≈ 6 m ²
Loggia	≈ 7 m ²

Gesamtfläche ≈ 114 m²

